

OCECOSVAL: Monitorización oceanográfica y del bentos en las costas de la Comunidad Valenciana

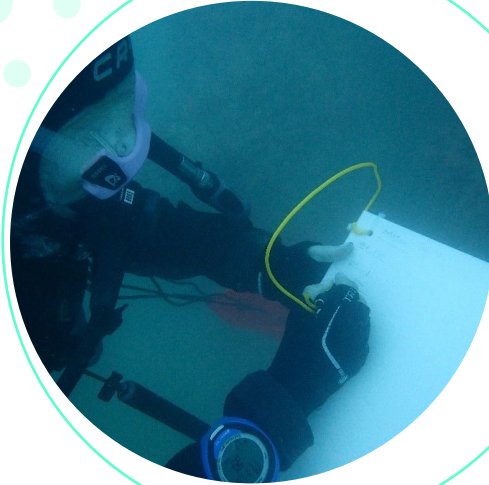
José Tena Medialdea
IMEDMAR-UCV



This study forms part of the ThinkInAzul programme and was supported by MCIN with funding from European Union NextGenerationEU (PRTR-C17.11) and by *Generalitat Valenciana*



Descripción del Grupo de Trabajo



Seguimiento especies y comunidades del bentos:

José Tena Medialdea;
J.Rafael García March;
Javier Torres-Gavilà; Tania
García-Sanz



Oceanografía costera y Geomorfología Litoral:

Amanda Sancho García



Oceanografía-Química marina. Contaminación marina:

Ana Hernández

Personal contratado y del IMEDMAR-UCV: Pilar Sánchez Utrilla, Víctor T. Gascó, Alejandro Suay, Alejandro Molera, Marc Duque, M^a José Valera, Reyes Mayoral, Juan Ignacio Balaguer, Clara Téllez, Diana López, Nikoleta Ntalamagka (P.M.).



This study forms part of the ThinkInAzul programme and was supported by MCIN with funding from European Union NextGenerationEU (PRTR-C17.I1) and by Generalitat Valenciana



Objetivos y tareas

Objetivo 1.1 Diagnóstico y planteamiento de plataformas de observación

- Tarea 1.1.1 Seguimiento de biocenosis bentónicas
Responsable: UA8,UCV1
- Tarea 1.1.2. Seguimiento de variables ambientales
Responsable: UCV1, UA8



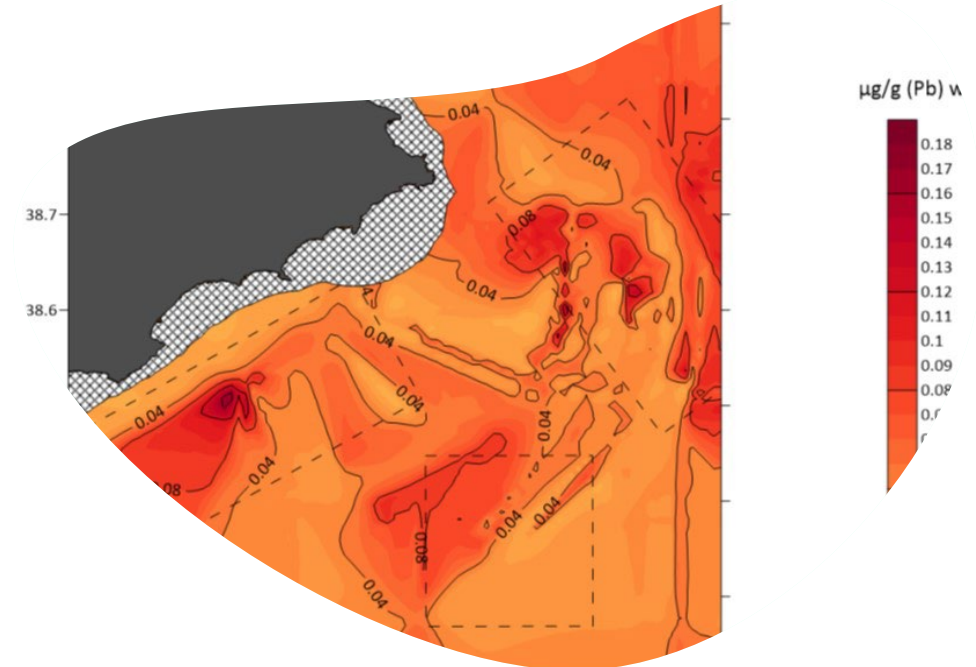
This study forms part of the ThinkInAzul programme and was supported by MCIN with funding from European Union NextGenerationEU (PRTR-C17.I1) and by *Generalitat Valenciana*



Objetivos y tareas

Objetivo 1.2 Desarrollar, validar e implementar herramientas y/o tecnologías para el seguimiento y monitorización del ecosistema marino

- Tarea 1.2.1 **Desarrollo de Sensores Físicos** para medidas de variables ambientales. Responsable: UPV3
- Tarea 1.2.2 **Modelos** de Cambios Espacio Temporales en **playas**. Responsable: UPV6
- Tarea 1.2.3 **Contaminantes** emergentes, **Bioindicadores**. Responsable: UV4
- Tarea 1.2.7 **Monitorización** ambiental de materiales **plásticos** biodegradables. Responsable: UA3



Objetivos y tareas

Objetivo 1.3 Establecimiento de red de estaciones de seguimiento continuo del litoral y realización de campañas de investigación ad hoc

- Tarea 1.3.1 **Observatorio** Marino. Responsable: WP1
- Tarea 1.3.3 **Red de monitorización** indicadores de cambio climático y especies exóticas. Responsable: UA8
- Tarea 1.3.5 **Ciencia ciudadana - Transferencia de conocimiento a la sociedad.** Responsable: WP1



Resultados obtenidos hasta el momento

- Campañas de invierno

Biocenosis



Censo visual de peces en fondo rocoso

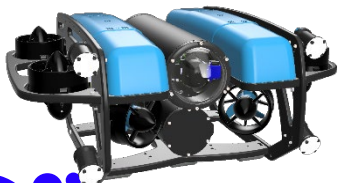


Síntomas deterioro de comunidades



Identificación de especies alóctonas

Seguimiento comunidades del circalitoral



BlueRov 2



This study forms part of the ThinkInAzul programme and was supported by MCIN with funding from European Union NextGenerationEU (PRTR-C17.I1) and by *Generalitat Valenciana*

Variables ambientales



Temperatura

Salinidad / Conductividad

pH

O₂

Clorofila

Turbidez



Toma de muestras de agua

(Isótopos estables de Oxígeno y Carbono)



Resultados obtenidos hasta el momento

Calibración sensores bajo coste (con UAB) → desarrollados por UPV3



Coordinado por UPV6 Modelos cambios en playas

- Batimetrías
- Análisis granulométrico

Análisis metabolómico →

Localizar biomarcadores de contaminación por los metales



Scylliorhinus canicula

- Capacidad de las hembras para acumular **Pb, Cd y Cu**
- Capacidad como **biomonitor interespecifico**
- Potencial de sus **huevos** como **biomonitores** de metales pesados
- Acumulación de **microplásticos** en el tracto gastrointestinal

Ciencia ciudadana-Transferencia a la sociedad

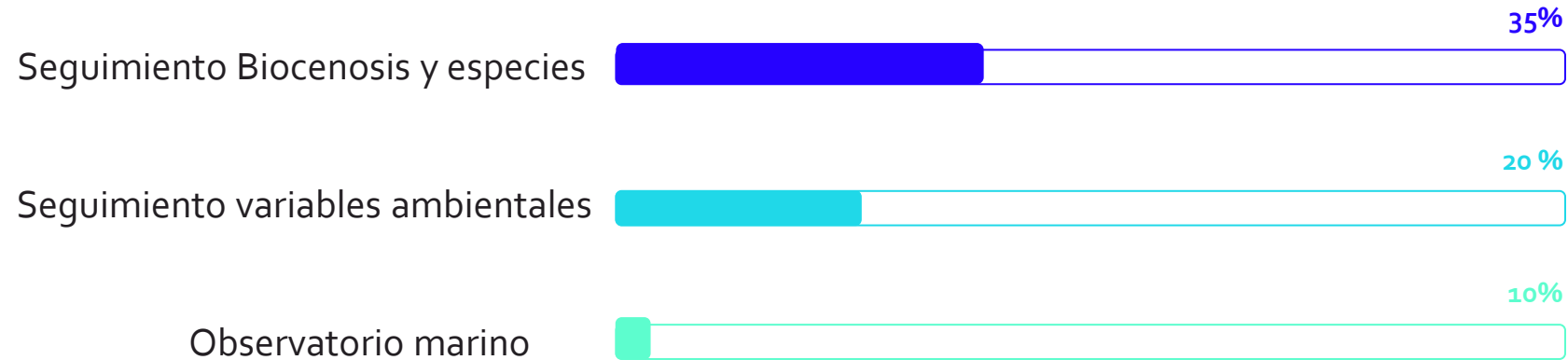
- Talleres para escolares ≈ 200 personas
- Inicio red ciencia ciudadana Castelló



This study forms part of the ThinkInAzul programme and was supported by MCIN with funding from European Union NextGenerationEU (PRTR-C17.I1) and by Generalitat Valenciana



Grado de consecución de las tareas



This study forms part of the ThinkInAzul programme and was supported by MCIN with funding from European Union NextGenerationEU (PRTR-C17.I1) and by *Generalitat Valenciana*



Desviaciones del programa inicial

- La expresión de interés OCECOSVAL del IMEDMAR-UCV, se ha ajustado al presupuesto y planteamientos generales del Proyecto ThinkInAzul, focalizando las tareas en el WP1 Monitorización Ambiental. Participando también en la “*Tarea 1.3.5 Ciencia ciudadana - Transferencia de conocimiento a la sociedad*” explicitada como tal tras las últimas reuniones del WP1.
- En virtud de las reuniones de trabajo del WP1 (on line, Calp y Santa Pola) se han podido establecer sinergias con otros grupos de trabajo del WP1 planteando nuevas actividades no contempladas o no concretadas en la solicitud de las expresiones de interés:
 - **Desarrollo de Sensores Físicos** para medidas de variables ambientales. **Responsable:** UPV3
 - **Modelos** de Cambios Espacio Temporales en **playas**. **Responsable:** UPV6
 - **Contaminantes** emergentes, **Bioindicadores**. **Responsable:** UV4
 - **Monitorización** ambiental de materiales **plásticos** biodegradables. **Responsable:** UA3



This study forms part of the ThinkInAzul programme and was supported by MCIN with funding from European Union NextGenerationEU (PRTR-C17.I1) and by *Generalitat Valenciana*



Hoja de ruta 6 próximos meses

- Finalizar entregable 1 WP1: *Hacia la estandarización de plataformas para la observación de las costas de la Comunidad Valenciana: Diagnóstico y propuesta de herramientas de control*
- Campañas de monitorización de Verano (Oropesa, Sagunto, Albufera y Calp)
- Planteamiento de las campañas de monitorización de Invierno (Sagunto y Albufera)
- Estandarización de protocolos de muestreo de Comunidades Bentónicas con UA8
- Reuniones bilaterales con los equipos del WP1 con actividades conjuntas: UPV3, UPV6, UV4, UA3.
- 2 Papers: *Scyliorhinus canicula*: Biomonitor metales pesados y plásticos
- Seminarios ciencia ciudadana con Fundación Azul Marino en Castelló
- Talleres divulgación ciencia marina/ThinInAzul para escolares y público en general (estación marina IMEDMAR-UCV en Calp (Alicante))



This study forms part of the ThinkInAzul programme and was supported by MCIN with funding from European Union NextGenerationEU (PRTR-C17.I1) and by *Generalitat Valenciana*



We're thinking in azul

Thanks | Gràcies

Project Coordinators

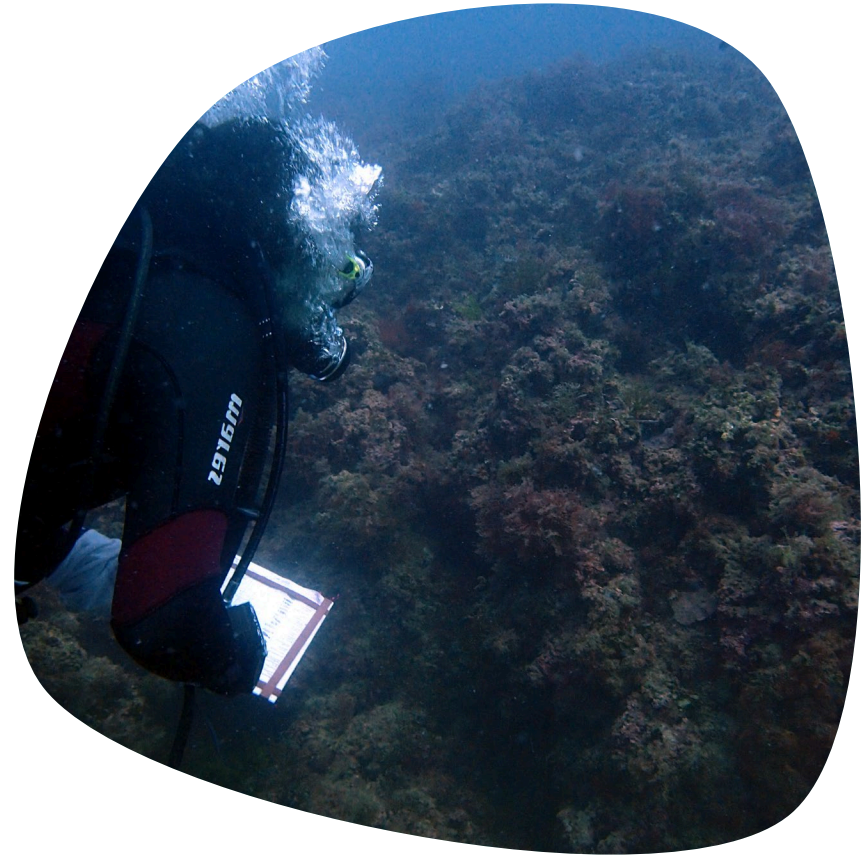
Jaume Pérez-Sánchez
jaime.perez.sanchez@csic.es
Carlos Valle Pérez
carlos.valle@ua.es

Project Manager

Leyre Rivero Álvarez
leyre.rivero@csic.es



This study forms part of the ThinkInAzul programme and was supported by MCIN with funding from European Union NextGenerationEU (PRTR-C17.11) and by *Generalitat Valenciana*



José Tena Medialdea
IMEDMAR-UCV

