

A comprehensive Marine Observatory in the coast of Marina Alta (OBSERMAR-CV)

GVA-THINKINAZUL/2021/043

Dr. Cesar Bordehore Fontanet

IMEM Ramón Margalef & Dept. Ecología, Universitat d'Alacant

En colaboración estrecha con proyecto GVA-THINKINAZUL/2021/035 de Corrientes (IP1 Isabel Vigo - WP6)

 Universitat d'Alacant
Universidad de Alicante


INSTITUTO MULTIDISCIPLINAR
PARA EL ESTUDIO DEL MEDIO
Ramon Margalef



think in azul

This study forms part of the ThinkInAzul programme and was supported by MCIN with funding from European Union NextGenerationEU (PRTR-C17.11) and by *Generalitat Valenciana*

 MINISTERIO DE CIENCIA E INNOVACIÓN

 Plan de Recuperación, Transformación y Resiliencia

 GENERALITAT VALENCIANA
Conselleria de Innovació, Universitats, Ciència i Societat Digital

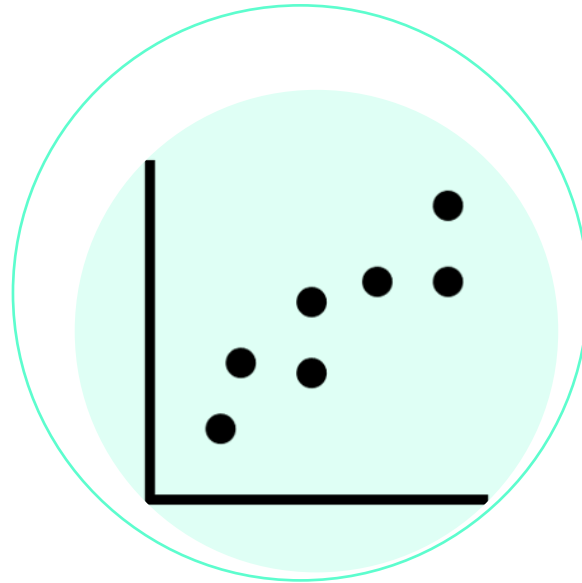
 GVA NEXT
Funding Next Generation in the Community programme

Descripción del Grupo de Trabajo (14 miembros, multidisciplinar)



Ecología Marina/
Química/Bioquímica

UA, UPV, CEAB-CSIC,
IMEDEA-CSIC



Matemática Aplicada

UA



Economía/Sociología

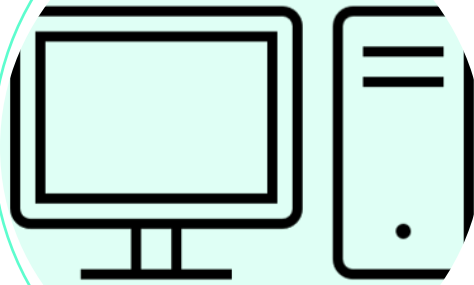
UA, UPV



This study forms part of the ThinkInAzul programme and was supported by MCIN with funding from European Union NextGenerationEU (PRTR-C17.I1) and by *Generalitat Valenciana*



Descripción del Grupo de Trabajo



Informática

UPV



Derecho Ambiental

UA, UJI



Hidrogeología

IGME-CSIC



This study forms part of the ThinkInAzul programme and was supported by MCIN with funding from European Union NextGenerationEU (PRTR-C17.I1) and by *Generalitat Valenciana*



Objetivos y tareas

- **1. Implementar monitorización *in-situ* (BASELINE):** variables biológicas, físico-químicas, contaminantes emergentes –microplásticos-, determinación del origen de nutrientes mediante isótopos estables. Tareas: 1.1 Muestreos periódicos, 1.2 Análisis de las muestras, 1.3 Propuestas mejoras legislativas.
- **2. Ciencia Ciudadana:** red de avistamientos → población en general y relacionados mar (navegantes, marinas deportivas, clubes de buceo, etc.)- ¿QUÉ? contaminantes (plásticos, vertidos de hidrocarburos, aguas residuales, etc.), especies invasoras, medusas, y uso indebido del litoral (fondeos inapropiados, etc.).
 - Tareas: 2.1 Creación y mantenimiento de la App.



This study forms part of the ThinkInAzul programme and was supported by MCIN with funding from European Union NextGenerationEU (PRTR-C17.I1) and by *Generalitat Valenciana*



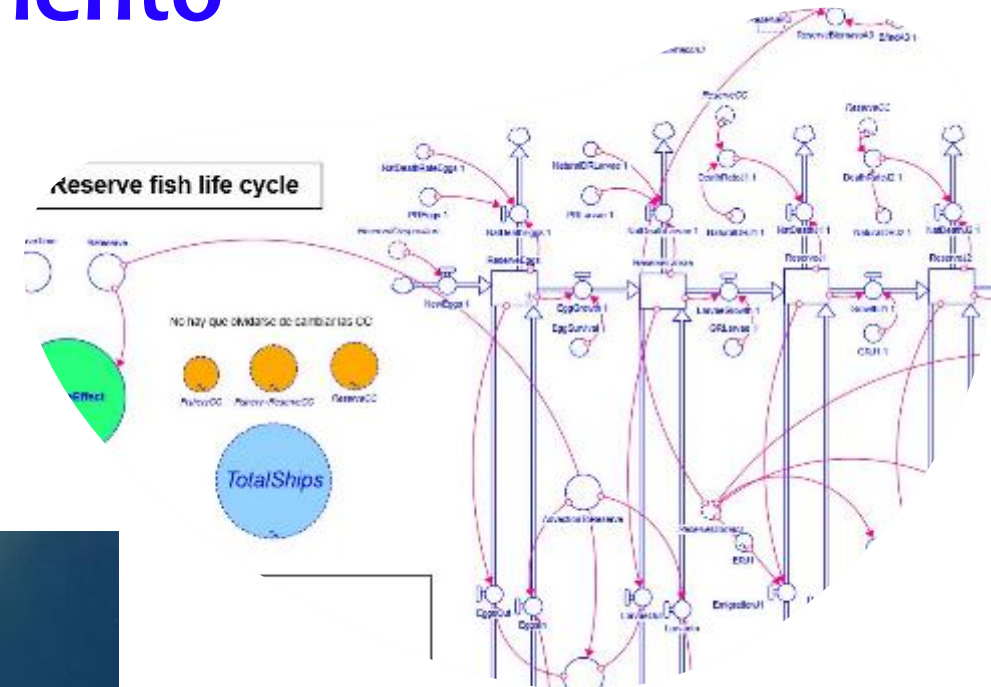
Objetivos y tareas

- **O3. Aumentar conocimiento de la ciudadanía y stakeholders** sobre medio marino y **economía azul**. (p.e. optimización conservación vs rendimiento económico dif. usos: pesca profesional, deportiva, buceo recreativo, etc.).
 - Tareas: 3.1 Página web y redes sociales, 3.2 Actividades formativas (escolares, stakeholders....), 3.3 Difusión (medios comunicación, ferries Balearia...)
- **O4. Modelización** (“*what if*”) de la evolución de variables ambientales y socio-económicas, teniendo la conservación de la biodiversidad y las actividades económicas ligadas al mar (Economía Azul). Maximización economía azul y conservación biodiversidad.
 - Tareas: 4.1 Recopilación y análisis de datos, 4.2 Creación del modelo



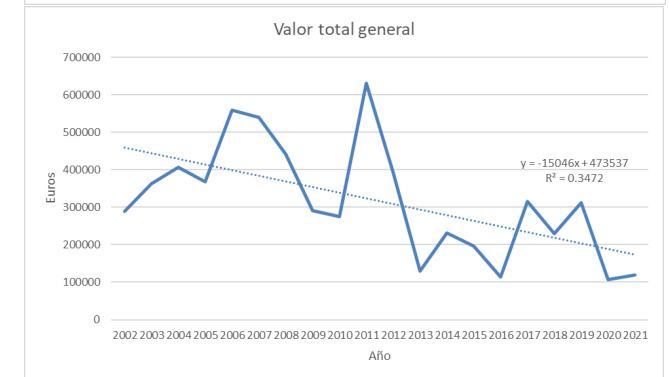
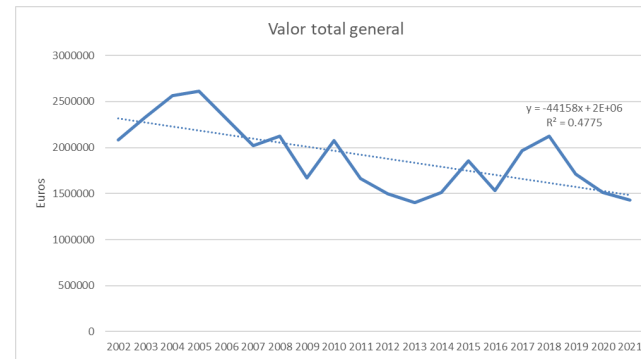
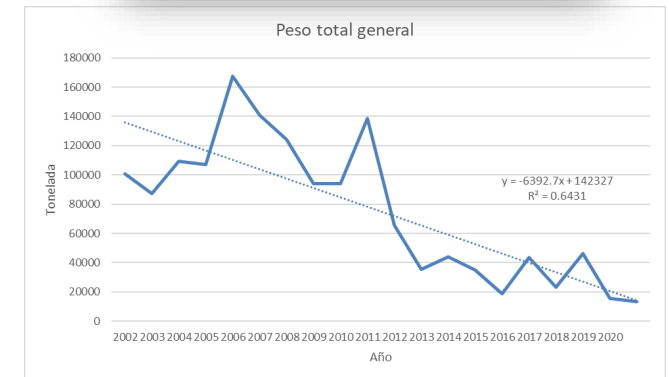
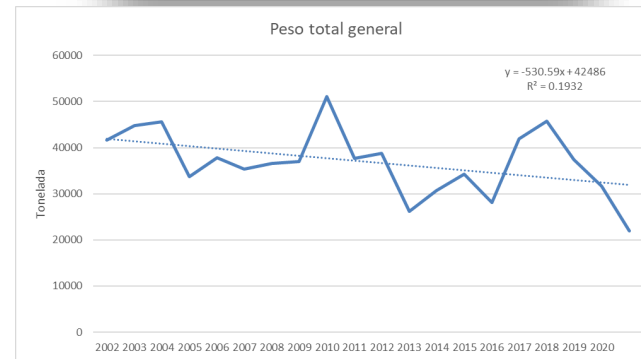
Resultados obtenidos hasta el momento

- Primeros datos de las variables FQ y biológicas, y mapas de sonar de barrido lateral+cámara sub.
- Modelo preliminar Bio-Económico en Stella®.



Resultados obtenidos hasta el momento

- Base de datos socio-económica (economía azul) (pesca, buceo, etc.) incipiente.

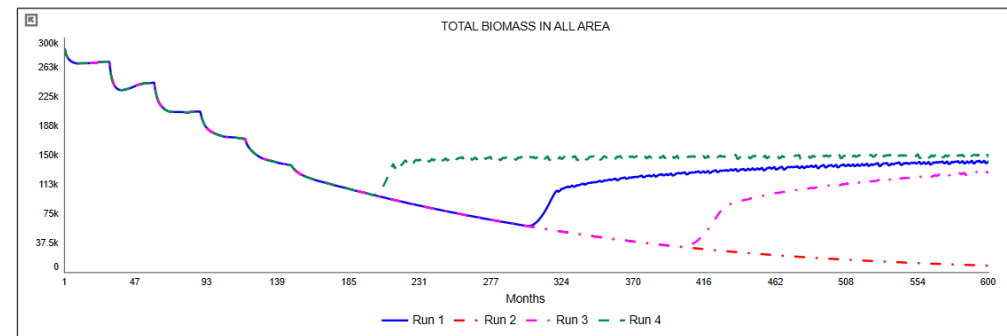
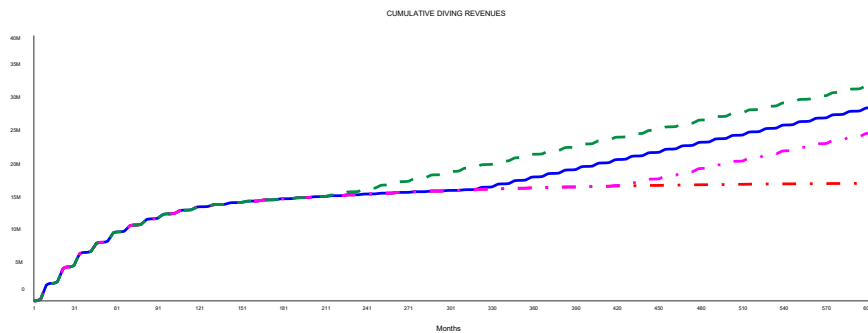
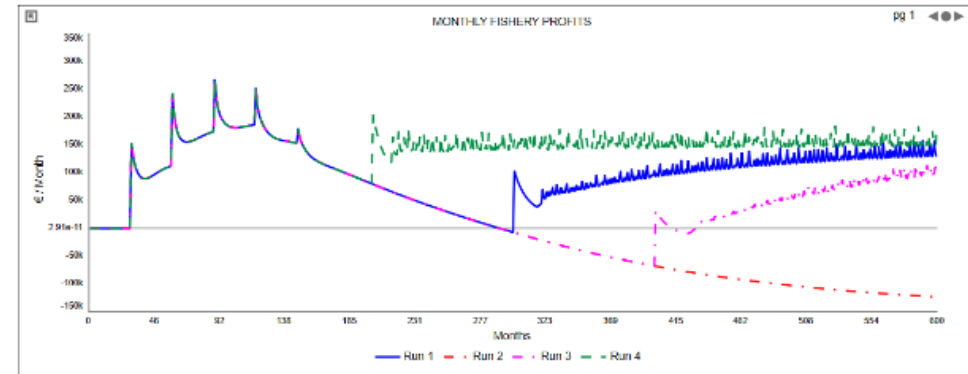
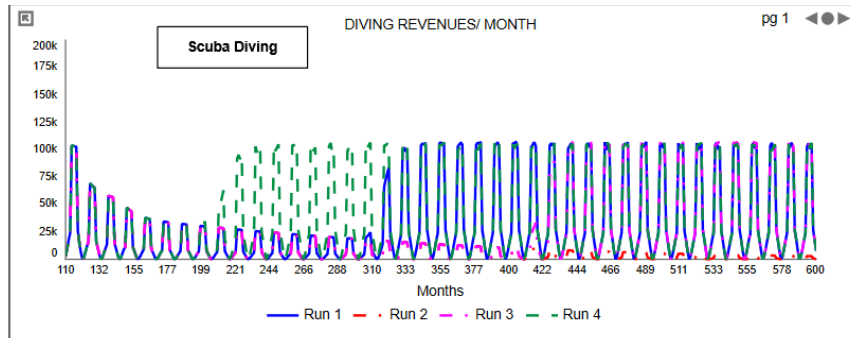
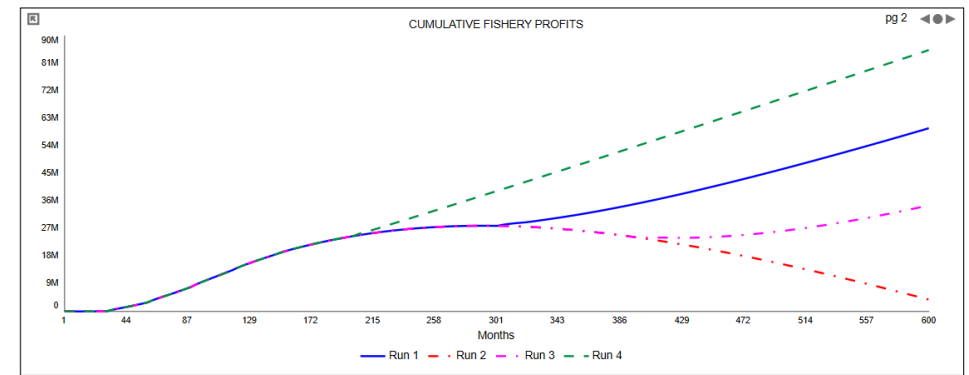


This study forms part of the ThinkInAzul programme and was supported by MCIN with funding from European Union NextGenerationEU (PRTR-C17.I1) and by *Generalitat Valenciana*



Resultados obtenidos hasta el momento

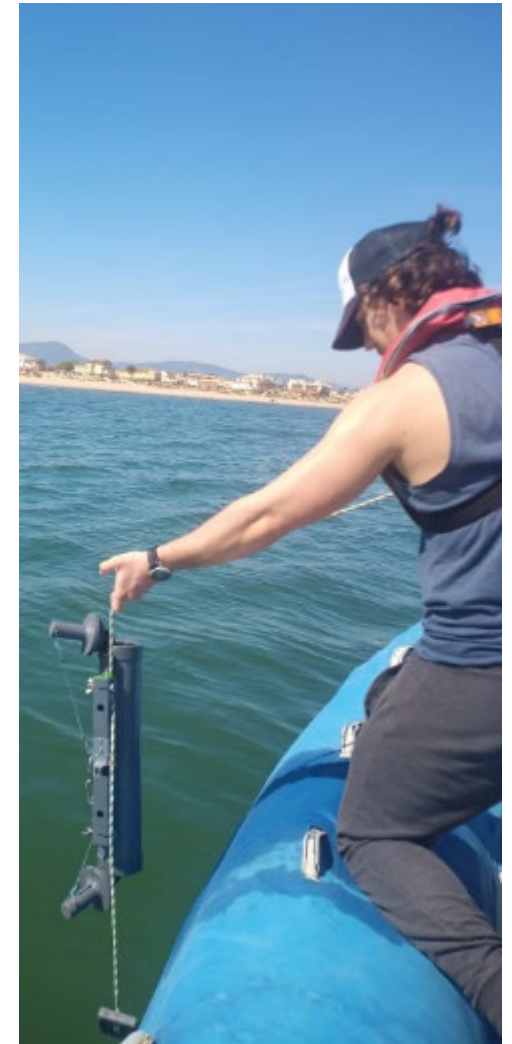
- Modelo preliminar Bio-Económico en Stella®.



This study forms part of the ThinkInAzul programme and was supported by MCIN with funding from European Union NextGenerationEU (PRTR-C17.I1) and by Generalitat Valenciana



Grado de consecución de las tareas



This study forms part of the ThinkInAzul programme and was supported by MCIN with funding from European Union NextGenerationEU (PRTR-C17.I1) and by *Generalitat Valenciana*



Desviaciones del programa inicial

- Positivas:

- Incorporación en la App de un apartado divulgación (además de avistamientos)
- Integración en equipo economistas UPV (IP Lluís Miret WP7)
- Colaboración sensores Proyecto SALVADOR IP Jaime Lloret UPV
- Colaboración en Ciencia Ciudadana (Proyecto CIMAR IP Paqui Giménez UA WP1)
- Colaboración muestreos (Proyecto OCECOSVAL IP José Tena UCV WP1)
- Colaboración topografía submarina de alta resolución (Proyecto SIMONPLA Josep Pardo, UPV, WP1)

- Negativa: Ligeramente retraso en los muestreos (tramitación farragosa adquisición material inventariable, temporales).



Hoja de ruta 6 próximos meses

- O1. Continuar los muestreos trimestrales y el análisis en laboratorio de las muestras obtenidas.
- O2. Versión preliminar de la App.
- O3. Empezar acciones formativas –una vez terminada la preparación del material- en instituciones educativas, clubs de buceo, marinas, etc.
- O4. Primeras versiones del modelo Bio-Socio-Económico



This study forms part of the ThinkInAzul programme and was supported by MCIN with funding from European Union NextGenerationEU (PRTR-C17.I1) and by *Generalitat Valenciana*



We're thinking in azul

Thanks | Gràcies

Project Coordinators

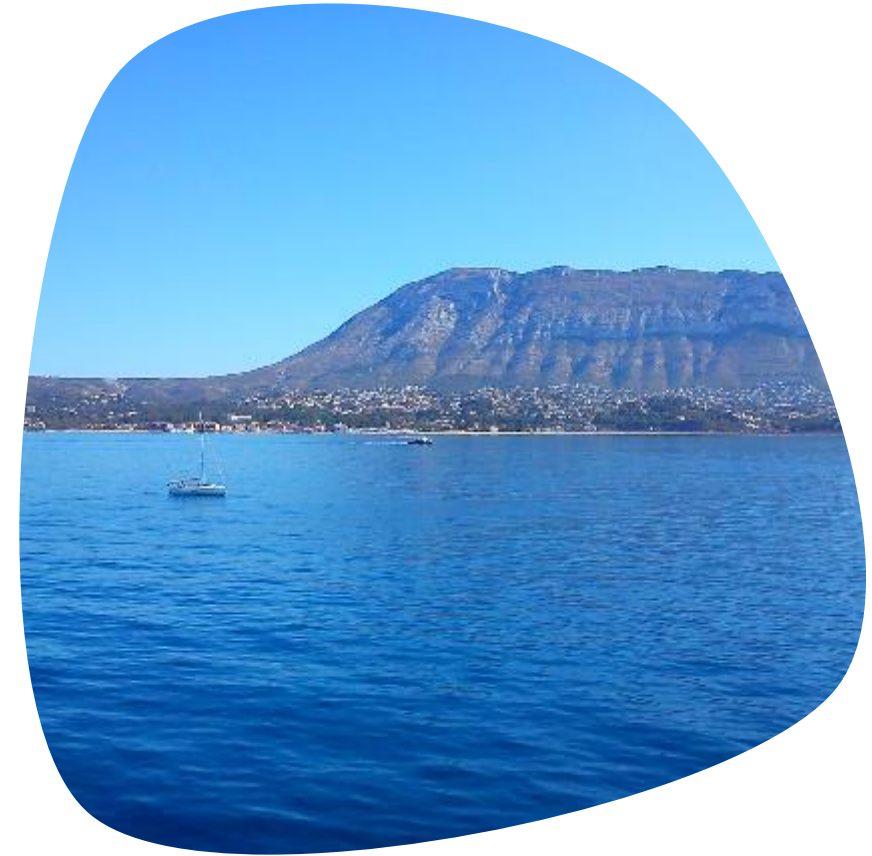
Jaume Pérez-Sánchez
jaime.perez.sanchez@csic.es
Carlos Valle Pérez
carlos.valle@ua.es

Project Manager

Leyre Rivero Álvarez
leyre.rivero@csic.es



This study forms part of the ThinkInAzul programme and was supported by MCIN with funding from European Union NextGenerationEU (PRTR-C17.11) and by *Generalitat Valenciana*



Dr. Cesar Bordehore Fontanet

IMEM Ramón Margalef & Dept Ecología, UA

