

# Monitoreo de la línea de costa en la Comunidad Valenciana

## MOLICO-CV

José Enrique Tent-Manclús  
IMEM-Universidad de Alicante



This study forms part of the ThinkInAzul programme and was supported by MCIN with funding from European Union NextGenerationEU (PRTR-C17.11) and by *Generalitat Valenciana*



# Descripción del Grupo de Trabajo



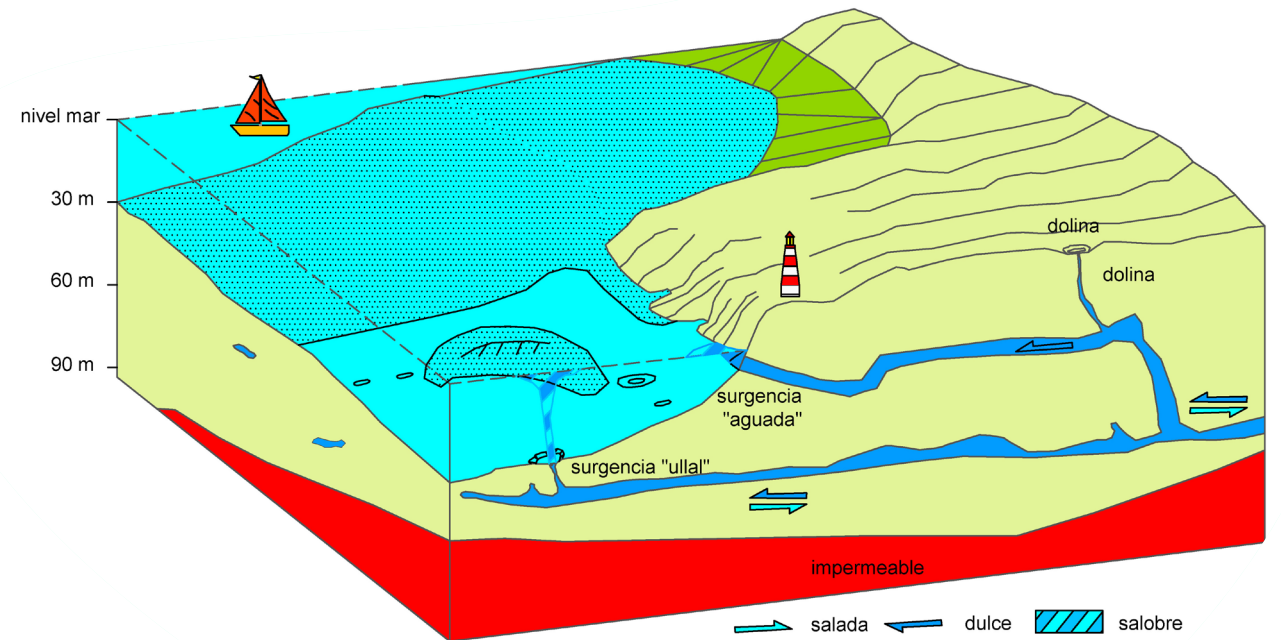
**IP: José Enrique Tent Manclús UA – IMEM**  
**Juana Jordá Guijarro UA – IMEM**  
**Jesús Soria Mingorance UA – IMEM**  
**José Navarro Pedreño UMH**  
**Manuel Miguel Jordán Vidal UMH**

## Equipo de trabajo:

**José Luis García Arostegui IGME U. Murcia**  
**Emilia Guisado Pintado U Sevilla**  
**Juan Antonio Morales González U. Huelva**  
**Berta M. Carro Flores U. Huelva**  
**Viola Bruschi U. Cantabria**  
**Ramón Blanco Chao U. Santiago**  
**Manuela Costa Casais U. Santiago**  
**Angela Fontán Bouzas U. Vigo**  
**Germán Flor Blanco U. Oviedo**  
**Efrén García Ordiales U. Oviedo**  
**Carlos Arteaga Cardenau U A Madrid**  
**Javier Alcántara Carrió U A Madrid**  
**Rogélio Portantiolo Manzolli U A Madrid**  
**Luana Carla Ports U A Madrid**

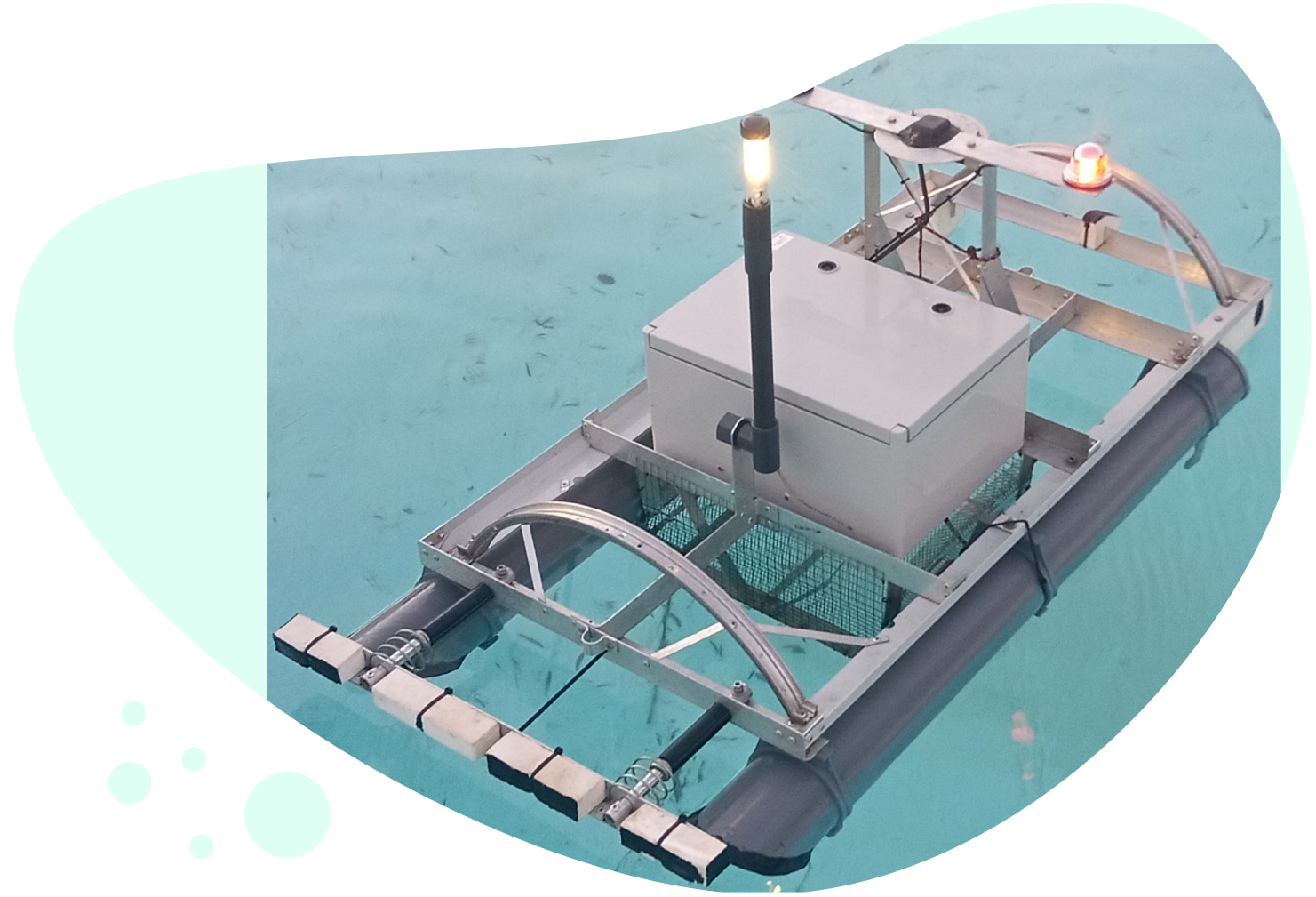
# Objetivos y tareas

1. Surgencias Submarinas
2. Riesgos: deslizamientos
3. Riesgos: terremotos y tsunamis



# Objetivos y tareas

1. Surgencias Submarinas
2. Riesgos: deslizamientos
3. Riesgos: terremotos y tsunamis



This study forms part of the ThinkInAzul programme and was supported by MCIN with funding from European Union NextGenerationEU (PRTR-C17.I1) and by *Generalitat Valenciana*



# Resultados obtenidos hasta el momento

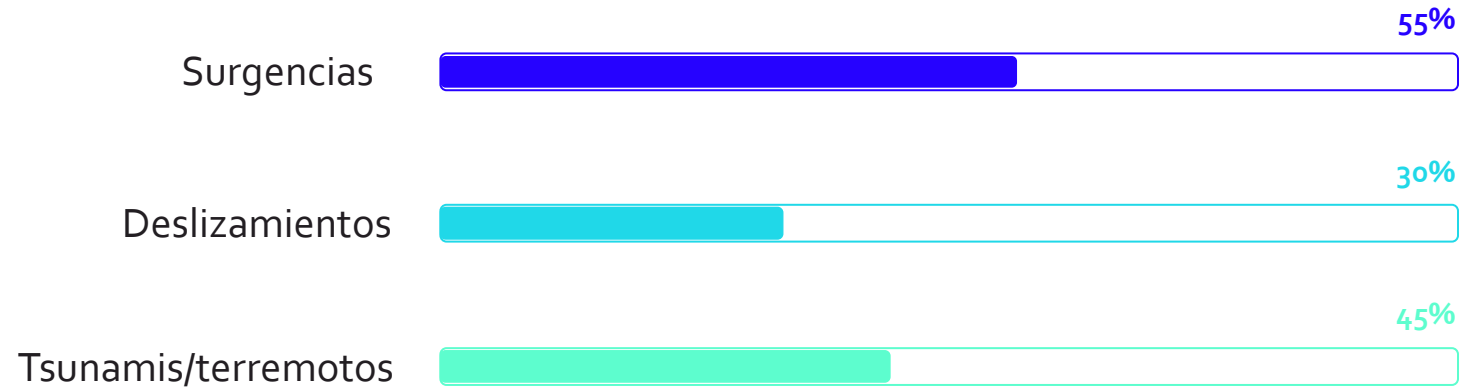
- Localización de surgencias submarinas en la Costa alicantina
- Desarrollo de una USV, Unmanned Surface Vehicle (Barco Róbotico) para localizar surgencias submarinas.
- Vuelos con dron para localizar bloques de tsunamis
- Campañas de calibración del Georradar en la Albufera
- Geofísica de alta resolución con boomer. 50 km de perfiles sísmicos.



This study forms part of the ThinkInAzul programme and was supported by MCIN with funding from European Union NextGenerationEU (PRTR-C17.I1) and by *Generalitat Valenciana*



# Grado de consecución de las tareas



This study forms part of the ThinkInAzul programme and was supported by MCIN with funding from European Union NextGenerationEU (PRTR-C17.I1) and by *Generalitat Valenciana*



# Hoja de ruta 6 próximos meses

- Fotografía con cámara térmica
- Sonar de barrido lateral con barco robótico
- Georradar en playas
- Sondeos para localizar depósitos de tsunamis/terremotos



This study forms part of the ThinkInAzul programme and was supported by MCIN with funding from European Union NextGenerationEU (PRTR-C17.I1) and by *Generalitat Valenciana*



# We're thinking in azul

Thanks | Gràcies

## Project Coordinators

Jaume Pérez-Sánchez  
[jaime.perez.sanchez@csic.es](mailto:jaime.perez.sanchez@csic.es)  
Carlos Valle Pérez  
[carlos.valle@ua.es](mailto:carlos.valle@ua.es)

## Project Manager

Leyre Rivero Álvarez  
[leyre.rivero@csic.es](mailto:leyre.rivero@csic.es)



This study forms part of the ThinkInAzul programme and was supported by MCIN with funding from European Union NextGenerationEU (PRTR-C17.11) and by *Generalitat Valenciana*



José Enrique Tent-Manclús  
Universidad de Alicante

