

ECOBLUE (contaminación y cambio climático)

Ana Beltrán Sanahuja

Departamento Química Analítica, UNIVERSIDAD DE ALICANTE



This study forms part of the ThinkInAzul programme and was supported by MCIN with funding from European Union NextGenerationEU (PRTR-C17.11) and by *Generalitat Valenciana*



Descripción del Grupo de Trabajo



Carlos Sanz Lázaro



Ana Beltrán Sanahuja



Alba Benito Kaesbach



This study forms part of the ThinkInAzul programme and was supported by MCIN with funding from European Union NextGenerationEU (PRTR-C17.I1) and by *Generalitat Valenciana*



Objetivos y tareas

- Monitorización ambiental de materiales plásticos biodegradables (tarea nº1.2.7)
 - Mejorar nuestra comprensión de la degradación de plásticos biodegradables
 - Identificar parámetros útiles para ir un paso más allá en la monitorización de la degradación de dichos materiales
 - Contribuir a crear unas nuevas normas de monitorización de la degradación que sean más representativas de las condiciones naturales ambientales.
- Ácidos grasos de invertebrados (tarea nº3.3.2)
 - Apoyar la tarea en el aspecto de comprender los efectos derivados de variaciones en la temperatura en un contexto de cambio climático.



La Gola beach (Alicante, España). Fuente imagen: *Ministerio para la Transición Ecológica.*

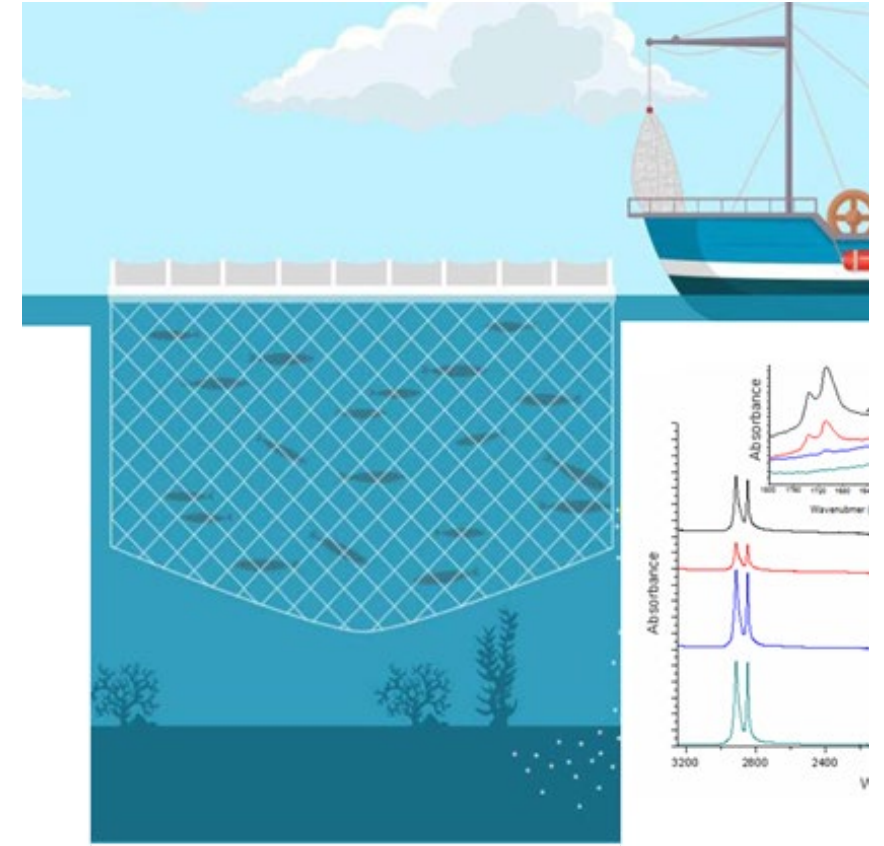


This study forms part of the ThinkInAzul programme and was supported by MCIN with funding from European Union NextGenerationEU (PRTR-C17.11) and by *Generalitat Valenciana*



Resultados obtenidos hasta el momento

- Monitorización ambiental de materiales plásticos biodegradables (tarea nº1.2.7; participantes)
 - Adquisición de equipamiento.
 - Pruebas iniciales
 - Búsqueda e identificación de nuevos índices para monitorizar la degradación de materiales
 - Puesta a punto del experimento en condiciones de laboratorio.



Resultados obtenidos hasta el momento

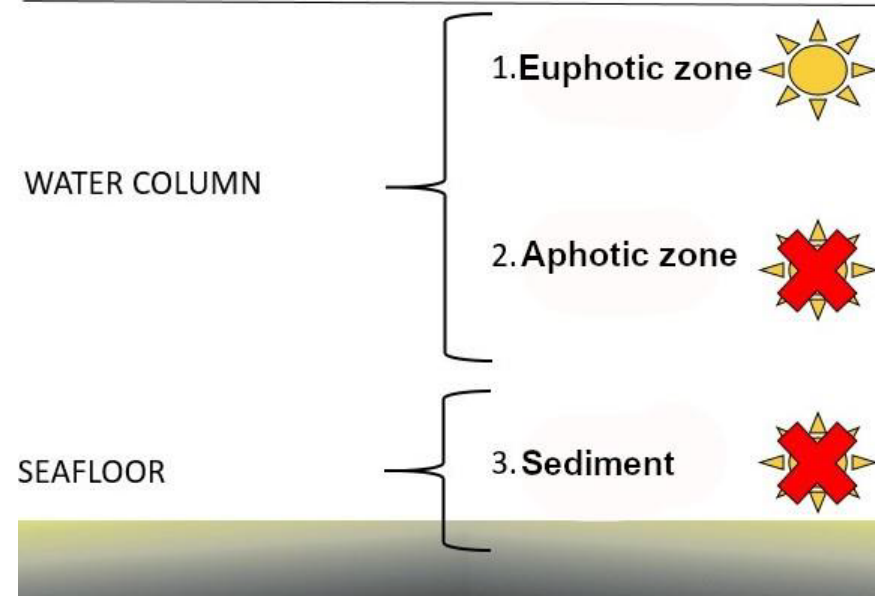
- Monitorización ambiental de materiales plásticos biodegradables (tarea nº1.2.7; participantes)

NatureFlex™
NEXT GENERATION PACKAGING



- Films compostables y biodegradables
- Obtenidos de fuentes renovables
- Excelente barrera a gases y aromas
- Adecuado para film tapa, laminación y bolsas
- Adecuado para una variedad de métodos de reciclaje orgánico y para la incineración con recuperación de energía

ENVIRONMENTAL CONDITIONS



Condiciones medioambientales simuladas en el laboratorio

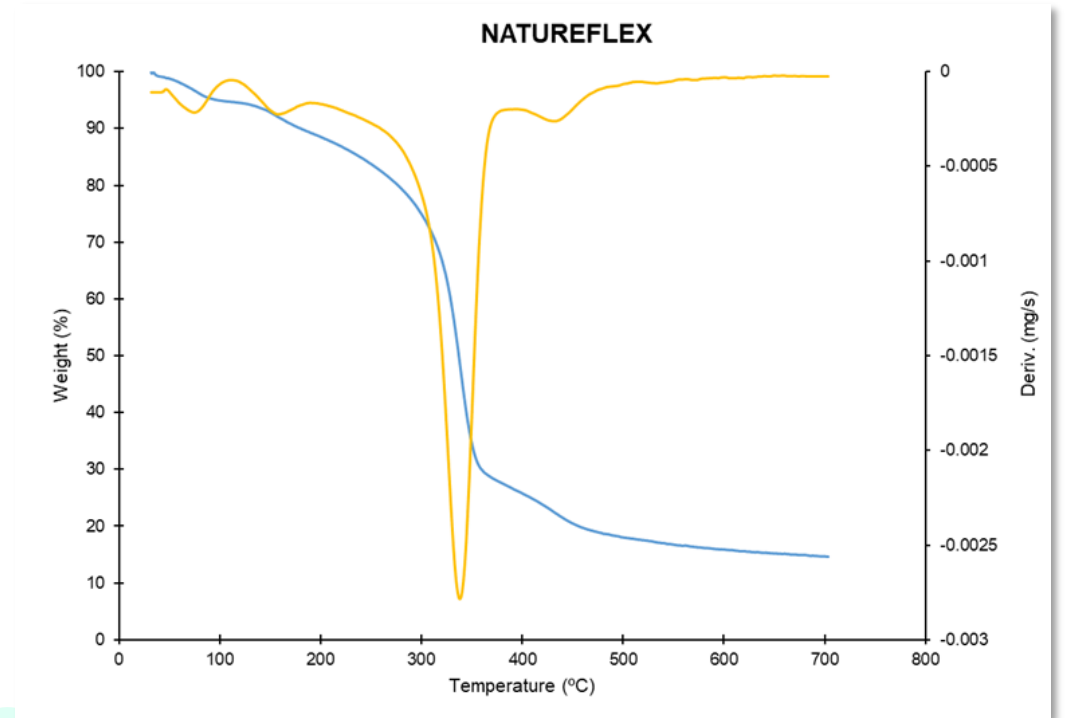
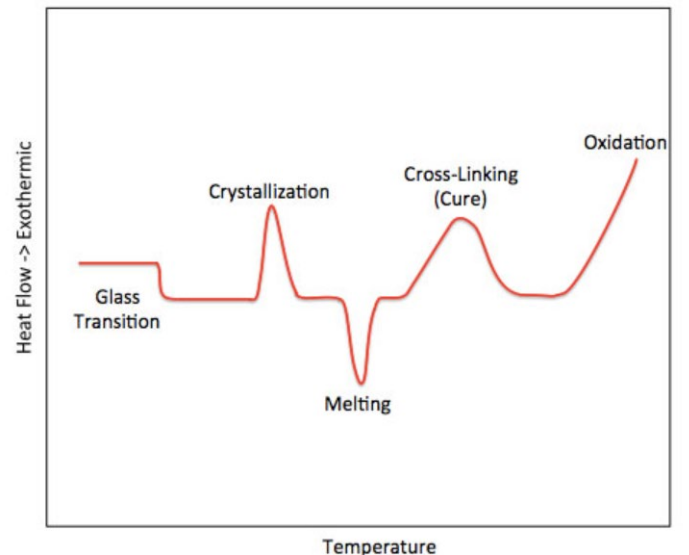


This study forms part of the ThinkInAzul programme and was supported by MCIN with funding from European Union NextGenerationEU (PRTR-C17.I1) and by *Generalitat Valenciana*



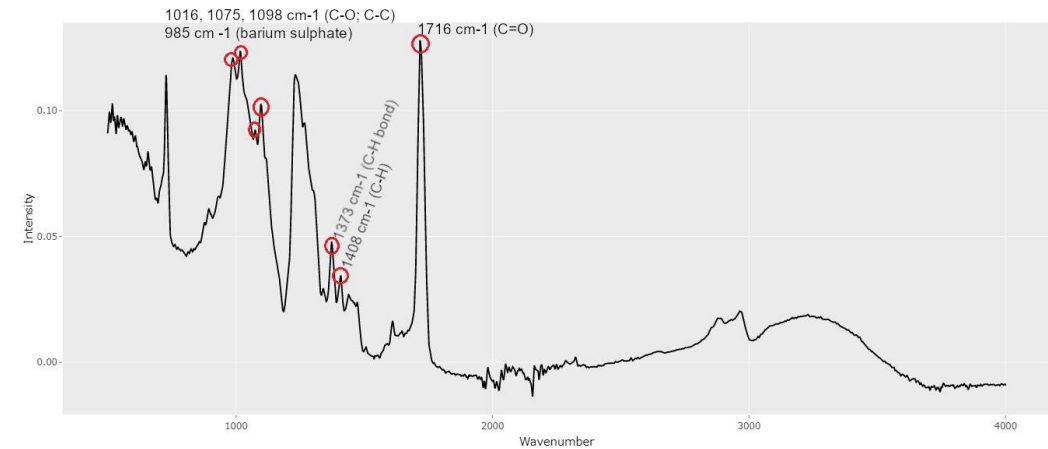
Resultados obtenidos hasta el momento

- Monitorización ambiental de materiales plásticos biodegradables (tarea nº1.2.7; participantes)
 - Medida de la estabilidad térmica del material mediante Análisis Termogravimétrico (TGA)
 - Medida de las transiciones térmicas mediante Calorimetría Diferencial de Barrido (DSC)



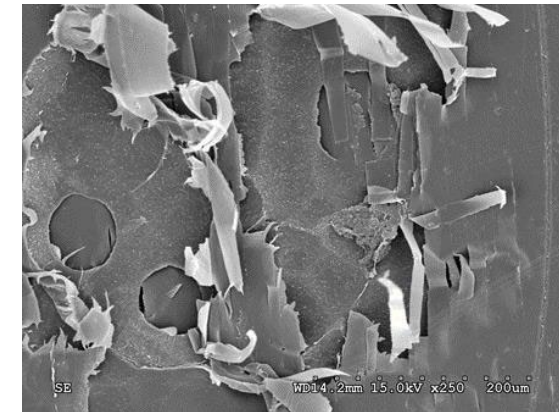
Resultados obtenidos hasta el momento

- Monitorización ambiental de materiales plásticos biodegradables (tarea nº1.2.7; participantes)
 - Medida de la degradación del material mediante Espectroscopía Infrarroja por Transformada de Fourier (FTIR)
 - Medidas de pérdida de peso
 - Medida de la degradación de materiales a través del estudio de la superficie de los mismos mediante microscopía electrónica de barrido (SEM)
 - Medidas de O₂ consumido y CO₂ producido

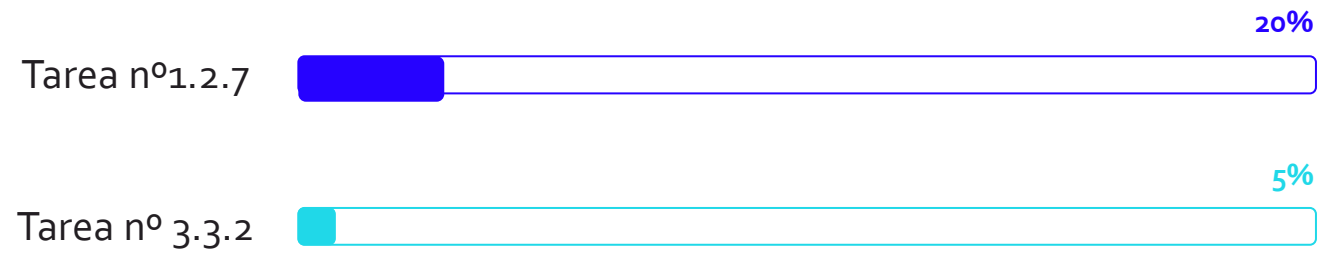


- Ácidos grasos de invertebrados (tarea nº3.3.2)

- Participación en reuniones de coordinación



Grado de consecución de las tareas



This study forms part of the ThinkInAzul programme and was supported by MCIN with funding from European Union NextGenerationEU (PRTR-C17.I1) and by *Generalitat Valenciana*



Hoja de ruta 6 próximos meses

- Continuar con la tarea nº 1.2.7
- Explorar colaboraciones en la tarea nº 1.2.7
- Explorar colaboración en la tarea nº 3.3.2
- Explorar sinergias con otras tareas



This study forms part of the ThinkInAzul programme and was supported by MCIN with funding from European Union NextGenerationEU (PRTR-C17.I1) and by *Generalitat Valenciana*



We're thinking in azul

Thanks | Gràcies

Project Coordinators

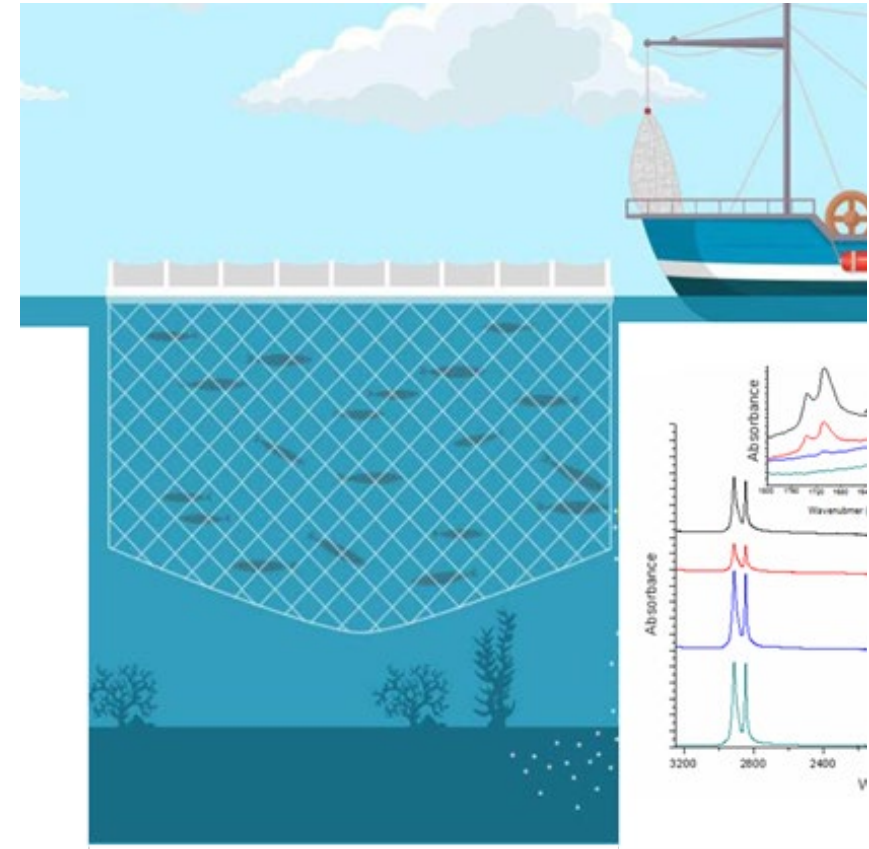
Jaume Pérez-Sánchez
jaime.perez.sanchez@csic.es
Carlos Valle Pérez
carlos.valle@ua.es

Project Manager

Leyre Rivero Álvarez
leyre.rivero@csic.es



This study forms part of the ThinkInAzul programme and was supported by MCIN with funding from European Union NextGenerationEU (PRTR-C17.11) and by *Generalitat Valenciana*



Ana Beltrán Sanahuja

Departamento Química Analítica, Nutrición y Bromatología

UNIVERSIDAD DE ALICANTE

